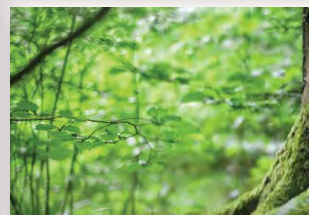
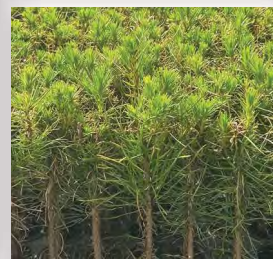




METRIE

# AYUDAR A LAS PERSONAS A TRANSFORMAR SUS CASAS EN HOGARES

2023: CONECTAR A NUESTRO  
PERSONAL CON UN PROPÓSITO









Plantación de árboles de Arauco en Chile, Sudamérica

# ÍNDICE DE CONTENIDO

MENSAJE DE NUESTRO PRESIDENTE, KENT BOWIE.....	04
ASPECTOS DESTACADOS DE LA SOSTENIBILIDAD EN 2023 .....	06
PERSONAS Y COMUNIDADES .....	07
FABRICACIÓN Y RESPONSABILIDAD AMBIENTAL .....	17
CADENA DE SUMINISTRO Y EXCELENCIA EN LAS OPERACIONES ....	21
INNOVACIÓN Y SOLUCIONES DE VALOR AGREGADO .....	25
PRÁCTICAS EMPRESARIALES RESPONSABLES .....	27
CON LA MIRADA PUESTA EN 2024 .....	32
APÉNDICE .....	34





**Kent Bowie**  
PRESIDENTE Y CEO

## MENSAJE DE KENT BOWIE

Como señalamos en nuestro informe inaugural del año pasado, nuestro propósito consiste en: "Ayudar a las personas a transformar sus casas en hogares". Nuestro propósito refleja todo lo que hacemos diariamente para brindar servicios a todas las partes interesadas: empleados, accionistas, clientes, proveedores y las comunidades en las que repercutimos. Conforme pase más tiempo en la empresa, se dará cuenta rápidamente de que, aunque nos esforzamos por alcanzar la excelencia todos los días, definimos el éxito en función de algo más que los beneficios.

En 2023 trabajamos con líderes para analizar nuestro propósito en mayor profundidad. Fabricar y distribuir productos de carpintería es lo que hacemos. Cómo lo hacemos es lo que marca la diferencia. Hay cosas por las que nos esforzamos y que son una realidad para todos los empleados de Metrie: una experiencia inigualable para el cliente, un entorno de trabajo seguro y que promueva el bienestar, estándares de excelencia y un alto nivel de rendimiento, así como relaciones internas y externas basadas en la confianza, la honestidad y la integridad.

Nuestro propósito también encierra lo que es particular para cada uno de nosotros. Diversidad, inclusión y pertenencia no son solo palabras. Motivamos a nuestros colegas para que profundicen y se amplíen en busca de aquello que necesitan para tener éxito. Cuando preguntamos qué significaba eso para ellos en Metrie, surgieron temas comunes en torno a la conexión con la comunidad, el sentimiento de familia y la sensación de hogar. Trabajamos arduamente para fomentar esos temas culturales, desde el punto de vista individual y colectivo.

Por cuarto año consecutivo, el compromiso de Metrie aumentó considerablemente. Hemos pasado del percentil 35 al 74 en la encuesta de compromiso Q12 de Gallup en la mitad del tiempo que demora una empresa promedio. Esta mejora relativa constituye un testimonio de los esfuerzos de todos en la empresa, ya que trabajamos para hacer de Metrie un gran lugar para trabajar. En los últimos años también obtuvimos ganancias récord y, aunque sabemos que falta trabajo, creemos que los resultados son más que elocuentes.

El panorama actual es difícil: inflación mundial, incertidumbre geopolítica y efectos desestabilizadores del cambio climático. Desde el punto de vista del riesgo empresarial, esta desestabilización afecta a nuestra empresa, a nuestra cadena de suministro, a la disponibilidad de madera y al costo de la energía, los materiales y el transporte. Para seguir a la vanguardia del sector, debemos estar mejor preparados que la competencia para afrontar estos desafíos y riesgos, ahora y en el futuro. Estamos preparados para afrontar estos desafíos y nuestro propósito es el que nos da determinación. Nuestro enfoque en el propósito y la sostenibilidad no es un cumplimiento superficial de requisitos; es nuestra responsabilidad y también un elemento diferenciador clave. Ya sea empleado, cliente o proveedor, notará la diferencia.

Al ser una organización privada, los organismos reguladores aún no nos exigen que publiquemos un informe de propósito o sostenibilidad. Lo hacemos voluntariamente porque responde a una necesidad empresarial, asegura el futuro de nuestra marca desde el punto de vista de la contratación/retención y es lo correcto. Desde el punto de vista financiero, competitivo y del talento, en Metrie nos exigimos al máximo. Creemos que tenemos una gran historia que contar sobre quiénes somos y cómo hacemos las cosas, y este informe muestra lo que ya estamos haciendo bien y en qué queremos enfocarnos en el futuro.



Nuestras métricas de rendimiento en materia de ESG que figuran en el anexo constituyen un primer paso hacia la transparencia de nuestro recorrido y respaldamos con hechos nuestros elevados estándares y los logros que tanto nos ha costado conseguir. También demuestra que aún nos resta trabajo por hacer.

Observar a través del prisma de la sostenibilidad es parte integral de la forma en que siempre hemos hecho negocios y operado como empresa. Este informe nos permite destacar lo que ya estamos haciendo para apoyar las problemáticas ambientales, sociales y de gobernanza que hacen de Metrie un lugar excepcional para trabajar. Es una representación de nuestro propósito en acción. Estamos orgullosos de lo que somos y nos percatamos de lo que nos queda por hacer en este ámbito. Intentamos poner en práctica diaria nuestros compromisos, sin sentirnos obligados a transmitirlos al mundo exterior. Nuestro informe interno pretende compartir de forma transparente con nuestro equipo cómo afrontamos estos importantes desafíos y en qué aspectos intentamos avanzar.

En este informe nos responsabilizamos de nunca tratar de venderles a ustedes o a nuestras partes interesadas avances que aún no hemos concretado o que no sabemos cómo lograr. La sostenibilidad constituye la base de nuestro mantra: "Haz lo correcto y nunca te arrepentirás", transmitido por Bill Sauder (Sénior) (el hijo de nuestro fundador E. L. Sauder) hace muchas décadas. Y, si tiene curiosidad por saber cuál es la posición de los accionistas y directores en materia de sostenibilidad, consulte los mensajes personales de las páginas 29 y 30.

En 2026 se celebrará el centenario de Metrie. Estamos sentando las bases para seguir reforzando nuestra posición como líder del sector y ofrecer una experiencia excepcional al cliente, productos y soluciones innovadores y ser un empleador responsable en el sector de la carpintería. En nombre del equipo directivo, de la familia de accionistas de Sauder y de nuestra junta directiva, asumamos el compromiso de crecer durante otros 100 años. Acompañennos en esta experiencia. Necesitamos su participación.

¡Gracias!



Kent Bowie



EL COMPROMISO DE LOS EMPLEADOS VOLVIÓ A INCREMENTARSE

**DEL PERCENTIL 67 AL 74 EN 2023**

El compromiso de los empleados aumentó por quinto año consecutivo en la Gran Media mundial de Q12 de Gallup



MUJERES EN FUNCIONES DIRECTIVAS

**CRECIÓ POR QUINTO AÑO CONSECUTIVO HASTA ALCANZAR EL 26 %**



FOMENTO DEL DESARROLLO PROFESIONAL  
LAS OPORTUNIDADES DE APRENDIZAJE PARA LOS CONTRIBUYENTES INDIVIDUALES AUMENTARON POR CUARTO AÑO CONSECUTIVO, ¡HASTA ALCANZAR EL 57 %!

PROGRAMA DE IMPACTO COMUNITARIO

**ASIGNÓ \$160 000 PARA DONACIONES BENÉFICAS EN 2023**

NUESTRO IMPACTO AMBIENTAL

**CONCLUYÓ UNA AUDITORÍA ENERGÉTICA DE NIVEL 2 EN NUESTRA FÁBRICA DE CALGARY**

Las medidas de reducción de energía y costos que se implementan ahorrarán más de \$200.000 anuales

NUEVO GRUPO DE RECURSOS PARA EMPLEADOS

**RED HISPANA/LATINA**

Incrementamos a cinco nuestras redes de ERG, incluidas las redes de mujeres, orgullo, excelencia negra y aprendizaje.

**MATERIA PRIMA DE MDF SIN FORMALDEHÍDO**

El 20 % de nuestra producción en las plantas de Alberta utiliza materia prima de MDF sin formaldehído.





# PERSONAS Y COMUNIDADES

Fomentar una cultura enriquecedora y de empoderamiento

Panorama general .....	08
La seguridad en primer lugar. Sin concesiones. ....	09
Compromiso de los empleados = Rendimiento .....	10
Desarrollo del talento .....	11
Diversidad de género .....	12
Activar el propósito de Metrie .....	13
Éxito en las redes .....	14
Impacto comunitario .....	15
Salud y bienestar de los empleados .....	16

## PANORAMA GENERAL

### Fomentar una cultura de empoderamiento

Pregunte a cualquier empleado (y lo hacemos regularmente, como parte de nuestros programas continuos de compromiso y capacitación) qué hace que Metrie sea un lugar especial para trabajar y le dirán una de dos ideas: "Se trata de la excelencia del personal" y "Metrie genera una sensación de comunidad o de hogar". Son los mismos comentarios que venimos escuchando desde hace décadas, que proceden de los valores de la familia que posee y opera esta empresa desde 1926.

Nos basamos activamente en estos cimientos para seguir fomentando una cultura en la que todos nos sintamos seguros, plenamente comprometidos, valorados y empoderados para crecer y retribuir a la comunidad. Nuestro enfoque en la cultura nos permite ofrecer resultados y servicios excepcionales a nuestros clientes, afrontar las incertidumbres con resiliencia y mantener nuestro compromiso con la excelencia diaria en cualquier circunstancia.

### ¿Cómo nos impulsan los pilares culturales de Metrie a responsabilizarnos del ESG?



La forma en que se participa la gente en Metrie se encuentra definida por nuestros tres pilares culturales del gráfico de abajo a la izquierda. Nuestros pilares culturales definen cómo gestionamos la empresa diariamente, cómo establecemos relaciones y cómo innovamos para impulsar el éxito de nuestros clientes:

- **Responsabilidad:** aplicamos una mentalidad de responsabilidad a cualquier desafío que se presente. Aprovechamos nuestro espíritu emprendedor para triunfar: para nuestros clientes, frente a nuestros competidores y junto con nuestros compañeros de equipo.
- **Aprendizaje:** somos lo suficientemente humildes para saber que podemos mejorar como una organización en proceso de aprendizaje. La mentalidad de crecimiento que todos compartimos es tan importante como los programas de aprendizaje y desarrollo que implementamos. Hoy tenemos la oportunidad de mejorar en todos los sentidos: políticas, procesos, operaciones, experiencia del cliente y trabajo en equipo. El futuro será todavía mejor.
- **Un solo equipo:** y, lo que es más importante, como demuestra la alineación de valores y la unión que se observa al visitar cualquiera de nuestras sucursales, contamos con 2000 personas en toda Norteamérica que se unen todos los días para trabajar como un solo equipo.



Academia de Innovación 2023



# LA SEGURIDAD EN PRIMER LUGAR. SIN CONCESIONES.

## La proactividad se encuentra en el corazón de nuestra cultura de la seguridad

En Metrie creemos que nuestro personal constituye nuestro activo más valioso y dar prioridad a la seguridad de nuestra gente permite que cada empleado regrese a casa todos los días de la misma manera que se presentó a trabajar. En 2023 nuestros equipos demostraron una vez más que están plenamente comprometidos con nuestra cultura de la seguridad proactiva a través de su participación y su actividad récord. Como empresa seguimos invirtiendo en nuestro personal y nos comprometemos a ofrecer un lugar de trabajo seguro mediante mejoras y tecnologías clave para identificar y reducir los riesgos de seguridad en todas nuestras instalaciones.

Medimos nuestro éxito a través de indicadores de referencia enfocados en la identificación y la reducción de peligros, con lo cual eliminamos las oportunidades de que se produzcan condiciones inseguras y lesiones. La métrica de rendimiento total de seguridad (TSP) de Metrie establece umbrales de éxito para cada unidad de negocio respecto de lo que constituyen niveles adecuados de esta actividad, en función de la asignación de recursos y el tamaño del equipo. Nuestros indicadores de referencia incluyen datos de auditorías, inspecciones, actividad y compromiso del comité de seguridad, identificación de peligros, capacitación mensual sobre seguridad e informes sobre cuasiaccidentes. Desde el punto de vista organizacional, nuestros equipos no solo alcanzan estos umbrales de desempeño

rigurosamente establecidos, sino que los superan con regularidad, lo que pone de manifiesto la seriedad con la que nuestro personal se toma la seguridad.

Los resultados obtenidos gracias a los esfuerzos y el compromiso de todos los miembros del equipo son visibles en los resultados. En 2023, el número de informes proactivos de seguridad generados aumentó un 65 %, hasta un promedio de más de 500 por semana. Además, por primera vez en nuestra historia, Metrie logró que toda una unidad de negocio (el US Pro Channel, compuesto por 14 instalaciones) alcanzara un índice de cero accidentes registrables en todo el grupo.

MÉTRICA SOBRE SEGURIDAD	2021	2022	2023
Índice de lesiones registrables	2,68	1,70	1,75
Índice de días de ausencia/tiempo restringido por lesiones	2,04	1,50	1,35
Índice de tiempo perdido	1,41	0,91	0,80
Cuasiaccidentes informados por cada 100 FTE	39,41	38,56	41,65
<b>Rendimiento total de seguridad (TSP)*</b>	<b>160 %</b>	<b>225 %</b>	<b>204 %</b>

*\*El TSP es una métrica de referencia que mide los resultados mensuales en materia de seguridad en relación con los valores de referencia establecidos, donde el 100 % es la puntuación mínima de éxito.*



### Próximamente en 2024: Ergonomía

Históricamente, los incidentes de torceduras/esguinces (ergonomía) constituyen la principal causa de lesiones en Metrie. En 2023 dimos un gran paso hacia la reducción de las lesiones por ergonomía mediante la transferencia de conocimientos, el reconocimiento de peligros y la capacitación mensual en ergonomía, como complemento de nuestras otras capacitaciones en seguridad. Este año nuestra meta es que los defensores/ innovadores de la seguridad se familiaricen con las herramientas y los equipos necesarios para evaluar los riesgos ergonómicos. Humantech (nuestro programa informático de captura de movimiento sin sensores) es la principal herramienta usada para impulsar este trabajo, diseñada para que el proceso sea divertido, fácil de usar y medible para 2025.

## COMPROMISO DE LOS EMPLEADOS = RENDIMIENTO

### Mantener a los empleados comprometidos y motivados

Creemos que Metrie es un lugar excepcional en el cual trabajar, para todos. Nuestro proceso anual de encuestas sobre compromiso es un enfoque basado en datos para demostrar esa creencia, que se encuentra impulsado por una necesidad de mejora continua. Incluso si todo en el trabajo está excelente (lo que nuestro proveedor independiente de encuestas, Gallup, llamaría un "5"), creemos que siempre hay algo más que podemos hacer para apoyar a los compañeros en lo que respecta a sus necesidades en el lugar de trabajo.

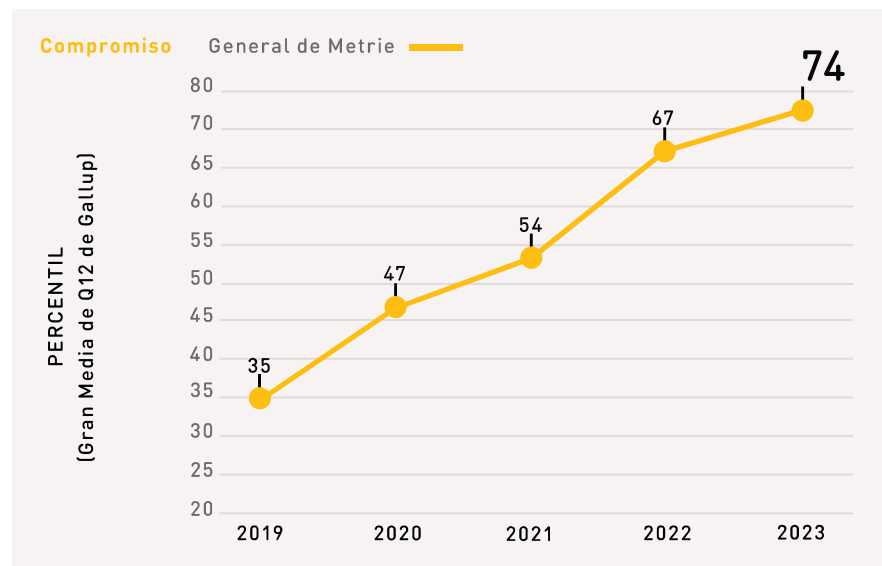
En este sentido, en 2023 alcanzamos otro hito increíble en nuestro camino hacia el compromiso al situarnos en el percentil 74 frente a empresas de todo el mundo. La mayoría de las organizaciones demoran diez años en alcanzar este logro y Metrie lo hizo en tan solo cinco.

Confiamos en los líderes de toda la organización para motivar, alinear y comprometer a sus equipos. La incorporación, durante todo el año, de mensajes de compromiso, seminarios web, controles y conversaciones en torno a la encuesta anual nos permite desarrollar el estándar Metrie de comportamiento y mejores prácticas de liderazgo.

Nos complace informarles que funciona. No solo seguimos aumentando asombrosamente los estándares de compromiso medidos a través de la encuesta Q12 de Gallup, sino que esa mejora se produjo en todas las funciones y canales de la empresa. Tanto la empresa US Pro como Canadian Distribution se sitúan ahora por encima del percentil 75 de la puntuación Gran Media de Gallup, lo que las posiciona en el cuartil superior de las puntuaciones de todas las empresas que Gallup mide. Además, todas las funciones corporativas (Finanzas, TI, Cadena de Suministro, etc.) están por encima de esta medida. Mientras tanto, nuestros canales de fabricación y venta minorista han aumentado considerablemente su puntuación en los cinco años que participamos en la encuesta.

En 2023 también realizamos la encuesta en una de nuestras sucursales de Metrie EL & EL en Galt, California. Este ha sido el primer paso en nuestro proceso de integración de las nuevas empresas adquiridas en California en los dos últimos años.

### COMPROMISO DE LOS EMPLEADOS



El equipo de Galt obtuvo una puntuación similar a la de Metrie en su año inaugural de la encuesta de 2019, lo que demuestra que mejorar el compromiso es una experiencia metódica.

Nuestras empresas Metrie EL & EL y Metrie Anderco, con sede en California, se unirán a nosotros en esa experiencia en 2024. Esperamos con ansias apoyar a esos equipos para que alcancen el nivel de excelencia diaria de Metrie.

#### Otros datos sobre compromiso del ciclo de encuestas de 2023:

- En 2023 las mujeres siguieron mostrando un mayor compromiso que los hombres.
- No se observaron diferencias estadísticamente relevantes en la contratación en funciones similares según la raza o el origen étnico.
- Más del 50 % de los equipos de Metrie lograron puntuaciones de compromiso superiores al percentil 75, incluidos tres equipos que obtuvieron un 5,00 perfecto en los 12 temas de compromiso elevado medidos por la encuesta Q12 de Gallup.



## DESARROLLO DEL TALENTO

### Capacitar el talento para impulsar los resultados

La estrategia de desarrollo del talento de Metrie está diseñada para impulsar un alto rendimiento, hacer frente a las oportunidades de crecimiento y a la incertidumbre del mercado, así como dotar al personal para que alcance sus aspiraciones profesionales. Seguimos ampliando la participación en oportunidades formales de aprendizaje y desarrollo a todos los niveles de la organización. Y nos esforzamos por ser una organización en proceso de aprendizaje, lo que significa que cada persona puede crecer de forma proactiva, dominar las habilidades necesarias, impulsar la innovación y acelerar su desarrollo profesional.

La participación en programas de aprendizaje formal ha aumentado de forma constante en los últimos cuatro años a todos los niveles, lo que creemos que contribuye a nuestros increíbles resultados de compromiso (consulte Compromiso en la página anterior).

Desde 2020 ofrecemos tres tipos de modalidades de aprendizaje: aprendizaje en línea, aprendizaje entre pares y orientación/tutoría individual.

- El **aprendizaje en línea** incluye a Challenger (una metodología de ventas y desarrollo de habilidades para todos los vendedores y gerentes de ventas) y LinkedIn Learning (cursos de código abierto creados por expertos del sector, que pueden ser seleccionados/facilitados por Metrie, así como autodirigidos).
- El **aprendizaje entre pares** suele reunir a una cohorte de entre 10 y 15 líderes de distintos canales y funciones para una experiencia periódica de aprendizaje en varias sesiones, que desarrolla la capacidad de liderazgo y genera fuertes vínculos entre los líderes. En 2023 ofrecimos aprendizaje entre pares a través de la Cumbre Anual de Operaciones (para líderes de operaciones), el curso Negociaciones (en la Escuela de Negocios Sauder de UBC), el Laboratorio de Líderes (para futuros líderes), LIFT (para mujeres líderes) y la Academia de Innovación.
- La **orientación/ tutoría individual** permite a los participantes trabajar con un instructor para ampliar su mentalidad, desarrollarse como personas, inspirar a los demás y lograr resultados personales y profesionales positivos.



### ÍNDICES DE PARTICIPACIÓN EN EL APRENDIZAJE

	(% DEL TIPO DE EMPLEADO ASALARIADO)		
TIPO DE EMPLEADO (CANT)	2021	2022	2023
Colaborador individual (332)	22 %	35 %	57 %
Líder de nivel medio (179)	34 %	64 %	63 %
Líder sénior (49)	60 %	77 %	61 %

### PARTICIPACIÓN POR MODALIDAD DE APRENDIZAJE

	(% DE EMPLEADOS ASALARIADOS)		
MODALIDAD DE APRENDIZAJE	2021	2022	2023
Aprendizaje en línea	5 %	30 %	32 %
Aprendizaje entre pares/ salón de clases	24 %	36 %	44 %
Orientación/tutoría individual	12 %	16 %	23 %

## DIVERSIDAD DE GÉNERO

### Empoderar a las mujeres en el lugar de trabajo

Otro año significa otra oportunidad de apoyar a las mujeres y sus éxitos en el sector de suministros para la construcción. Como mencionamos en el informe del año pasado, Metrie está comprometido con mejorar todos los puntos de contacto con las mujeres en toda la empresa, desde la captación de candidatas y la interacción, hasta la incorporación y el desarrollo profesional.

En la Junta hay tres mujeres directoras en un total de once miembros. A nivel ejecutivo, contamos con dos mujeres entre los trece líderes de mayor jerarquía de la organización. En el nivel de liderazgo más amplio, la proporción de mujeres ha aumentado constantemente en los últimos 5 años, del 19 % al 26 %.

Más recientemente comenzamos a investigar las maneras de ampliar nuestros programas de Diversidad, Inclusión y Pertenencia (DIB) a Metrie EL & EL y Metrie Anderco, dos empresas con sede en California que adquirimos en los dos últimos años. En 2024 comenzamos a integrar los conjuntos de datos para establecer nuevas normas de Metrie en materia de representación de género.

#### En toda la empresa se mantuvieron las metas de apoyo a la mujer, con excelentes resultados:

- En 2023 las cohortes finales de candidatos para puestos asalariados incluyeron a una mujer en más del 75 % de los puestos.
- Las mujeres siguieron agradeciendo el apoyo, la comunidad y la camaradería de la Red de Mujeres, nuestro mayor y más maduro Grupo de Recursos para Empleadas. La Red aumentó la cantidad de miembros y las actividades de apoyo en todas las métricas (consulte la página 13).
- Las mujeres mantuvieron un mayor nivel de participación en las oportunidades de aprendizaje y desarrollo, y constituyeron el 40 % de los participantes en comparación con su representación en el conjunto de la población de Metrie, que se sitúa en el 19 %.
- Las mujeres superaron constantemente a los hombres en las puntuaciones de compromiso en todo Metrie, lo que indica el éxito de los esfuerzos realizados para brindarles apoyo.





## ACTIVACIÓN DEL PROPÓSITO DE METRIE

En 2023 profundizamos el vínculo con nuestro propósito en toda la empresa. Los equipos usaron tiempo de su vida cotidiana para compartir lo que el Propósito de Metrie ("Ayudar a las personas a transformar sus casas en hogares") significa para ellos individualmente y como un solo equipo. En las sucursales ofrecimos seminarios web y patrocinamos eventos donde se abordaba el tema del propósito, lo que brindó la oportunidad de personalizarlo. Durante todo este proceso descubrimos historias conmovedoras e impactantes que ponían de manifiesto cómo nuestro propósito se transmite internamente, tanto a los miembros de nuestro equipo como a nuestros clientes. Es el sentido de "hogar" y "comunidad" lo que hace de Metrie un lugar especial. Nuestro propósito forma parte del tejido de nuestra empresa y seguiremos buscando formas de relacionar a nuestra gente y a nuestros clientes con su significado.

### LA HISTORIA DE SAM

Para mí, lo primero es mi familia y por eso le ofrezco a todo el personal un entorno seguro, cálido y atento. Soy un líder en mi hogar y en el trabajo. Me apasiona todo lo que hago y aspiro a motivar y apoyar a los demás para que alcancen todo su potencial. La comunicación es clave y respaldo mis palabras con hechos, lo que repercute en la manera en que puedo influir en los demás. La cultura que desarrollo en Metrie refleja lo que busco en mi propia familia. Por eso me siento como en casa cuando estoy en Metrie.



### LA HISTORIA DE LISSA

Después de pasar 15 años en mi hogar lejos del hogar, en Metrie, distinguir entre ambas cosas se ha convertido en todo un desafío. Era una joven de 24 años cuando me incorporé a la empresa y, desde entonces, prácticamente he crecido en la sucursal de Chicago; comencé en el departamento de ventas y me adapté a nuevas funciones a medida que la empresa se expandía y transformaba.

Los miembros de mi familia Metrie me acompañaron en las buenas y en las malas. Estuvieron allí para celebrar mi boda y cuando adornamos nuestra nueva casa con preciosas molduras y puertas de Metrie, las primeras puertas que ingresaron en Estados Unidos. La vida dio un giro inesperado cuando falleció Paul y sentí como si se hubiera cerrado un ciclo de manera prematura. Pero mis compañeros de Metrie, que se habían convertido en amigos muy queridos, me acompañaron en esos momentos difíciles. Me enviaron tarjetas muy sentidas y regalos muy atentos, y me ayudaron en el trabajo cuando yo no podía hacerle frente. Tuve que perder mi primer año de liderazgo y, en su lugar, me enviaron a casa mis obsequios. Me llegaron innumerables mensajes donde me expresaban lo mucho que me echaban de menos, incluida una conmovedora nota manuscrita de mi jefe y de nuestro CEO.

A lo largo de los años, he compartido con Metrie lo importante que mi familia es para mí. He relatado historias sobre mis hermanos durante nuestras celebraciones del Orgullo y el Mes de Concientización sobre Salud Mental y, en una ocasión, incluso tuve la alegría de llevar a mis padres a un evento de liderazgo, ya que viven cerca.

Precisamente por eso Metrie se ha convertido en mi verdadero hogar y por eso me apasiona tanto mejorarlo para la próxima generación de colaboradores de Metrie.

## ÉXITO EN LAS REDES

### Inspirar el crecimiento organizacional a través de las redes de empleados

Nuestros grupos semiautónomos de recursos para empleados (ERG) siguen creciendo y desarrollándose. En 2023 introdujimos un nuevo ERG: la Red Hispana/Latina. Dado que Metrie tiene una gran población hispana y latina, nos entusiasma la forma en que la Red puede ofrecer apoyo, hacer crecer a la comunidad y representar los puntos de vista de esa cohorte. Aunque todavía se encuentra en proceso de establecimiento de sus normas y de alcanzar a toda la organización para aumentar su cantidad de miembros, la Red ha participado activamente en la organización, incluso compartiendo información para celebrar el Mes de la Herencia Hispana en octubre.

- **La (NUEVA) Red Hispana/Latina** coexiste con otras Redes que representan a distintos grupos poblacionales de Metrie, incluidos aquellos que se entrecruzan.
- **La Red de Mujeres**, nuestro ERG más maduro e influyente, creó un subcomité que representa a los miembros de nuestro equipo de primera línea, que son miembros del equipo "no conectados" que no tienen un acceso sencillo al correo electrónico y a los entornos compartidos en línea. Comunicarse con este grupo requiere acciones más sostenidas. Continuaron programas potentes, como LIFT y Círculos de liderazgo, que desarrollan valiosas habilidades para los miembros, al tiempo que incorporan en su cartera trayectos de tutoría y de aprendizaje. Con el equipo de Personas + Cultura, la Red investigó cómo lograr que las mujeres progresen mediante estrategias específicas para cada función, dado que se encuentran infrarrepresentadas en los niveles sénior.
- **La Red del Orgullo** siguió ofreciendo a sus miembros un lugar seguro donde compartir, conectarse y apoyarse mutuamente. Se siguieron celebrando reuniones mensuales para los miembros y se ofrecieron varios seminarios web para que los miembros y aliados profundizaran sus conocimientos sobre cuestiones LGBTQ+.
- **La Red de Excelencia Negra** siguió desarrollando su programa de reuniones para miembros, incluidas las tareas de extensión a través de Metrie, así como el intercambio de materiales con la organización en relación con el Mes de la Historia Negra.

- **La Red de Aprendizaje** incluye a miembros del equipo apasionados por el aprendizaje y la creación de una cultura del aprendizaje dentro de una organización. La Red evolucionó en 2023, triplicó su tamaño y creó más oportunidades para crecer, como el desarrollo de eventos mensuales para los miembros y el patrocinio de seminarios web para que todos los empleados de Metrie conozcan más sobre la empresa y las funciones que la hacen posible. La red aprovecha activamente las licencias de LinkedIn Learning para apoyar las oportunidades diarias de aprendizaje de sus miembros.

Muchos de nuestros ERG y sus miembros se entrecruzan. Durante 2023, las redes de Mujeres, de Excelencia Negra y del Orgullo se unieron para patrocinar un seminario web compartido para aliados en todo Metrie sobre la experiencia vivida y las alianzas. Este y muchos otros seminarios web organizados por el ERG en 2023 contaron con más de 100 asistentes cada uno, lo que demuestra que el aprendizaje es un principio cultural fundamental en Metrie; el personal desea aprender, comprender y unirse, como un solo equipo, a fin de permitir que todos tengan éxito en el trabajo.







## IMPACTO COMUNITARIO

### Apoyar a las comunidades locales

El hecho de que los empleados den un paso al frente y se organicen dentro de la empresa se refleja en la forma en que nuestras sucursales de Metrie apoyaron a las comunidades locales. En el corazón de esta actividad se encuentra el Programa de Impacto Comunitario (CIP) de Metrie, que se esfuerza por generar un efecto positivo ofreciendo ayuda benéfica a grupos necesitados, organizaciones benéficas de base y organizaciones de servicios sociales para mejorar la dignidad y la calidad de vida de las personas y las familias. Asignamos \$160 000 a través de dieciséis grupos de donantes diferentes en toda Norteamérica. Las organizaciones benéficas fueron seleccionadas y la ejecución fue por empleados de Metrie a nivel local.





## SALUD Y BIENESTAR DE LOS EMPLEADOS

### Fomentar y generar el bienestar de los empleados

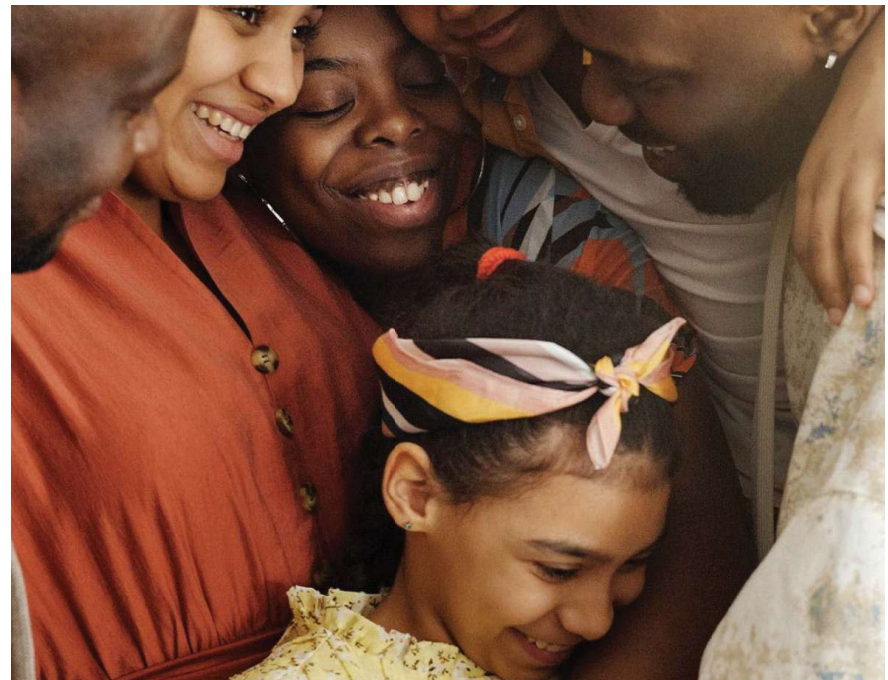
En Metrie, el bienestar de los miembros de nuestro equipo es importante para nosotros. Parte de nuestro compromiso con el bienestar consiste en ofrecer acceso a planes de beneficios superiores para los empleados y sus familias. Usamos el mercado como referencia para estar al tanto de las ofertas y trabajamos con socios líderes del sector para ofrecer una cobertura completa que abarca desde controles médicos preventivos hasta una incapacidad a largo plazo.

Nuestros planes de beneficios incluyen seguro médico, dental, oftalmológico, jubilación, seguro básico de vida y muerte accidentales, y desmembramiento, incapacidad a corto plazo, incapacidad a largo plazo y un programa de asistencia para empleados y familiares.

#### En los últimos años:

- Mejoramos los programas de salud mental en ambos países.
- Ofrecimos acceso temprano a los beneficios de salud en el momento de la contratación en EE. UU.
- Aumentamos la cobertura máxima semanal por incapacidad a corto plazo.
- Aumentamos el coseguro de paramédicos en Canadá.
- En Estados Unidos introdujimos la licencia por maternidad con goce de sueldo de hasta 12 semanas.
- Protegimos la licencia parental protegida de hasta 24 semanas.

Seguiremos revisando y desarrollando nuestro modelo a fin de garantizar que el bienestar de nuestros empleados se sitúe en el centro de nuestros programas. Seguimos ofreciendo orientación a los miembros del equipo a través de BetterUp porque los participantes nos manifiestan que la experiencia de orientación ha contribuido con su capacidad para desarrollarse. Comprendemos que la mentalidad de una persona y su capacidad para desarrollarse, tanto en el trabajo como en el hogar, conducen a un liderazgo más eficaz y a mejores resultados de negocios. BetterUp ofrece orientación individual que abarca muchas dimensiones de las necesidades: desarrollo de habilidades de gestión, capacidad de liderazgo, nutrición, comunicación durante el sueño, padres que trabajan, superación del duelo y muchas más. Un mayor bienestar se traduce en un mejor Metrie, con lo cual seguiremos buscando formas de mejorar el bienestar de la fuerza laboral.







Vista frontal de Woodbridge Manufacturing

# FABRICACIÓN Y RESPONSABILIDAD AMBIENTAL

## Mantenimiento de prácticas de negocios responsables

Panorama general .....	18
Materia prima de origen sostenible .....	19
Gestión de sustancias químicas en los productos.....	20
Gestión de residuos.....	20
Reducción del consumo de energía.....	20

## PANORAMA GENERAL

Para Metrie es importante que utilicemos materias primas obtenidas de modo ético y que lo hagamos de manera eficiente y segura con el menor impacto en el medioambiente. Como fabricante líder del sector en Norteamérica, nuestras siete fábricas generaron algo más de 400 millones de pies lineales de producto en 2023. Nuestra producción requiere una importante cantidad de energía, desde el secado de la materia prima en hornos, pasando por la alimentación de las múltiples líneas del proceso de fabricación, hasta la preparación del producto para su destino. Gestionar el consumo de energía de forma responsable y eficiente no solo es beneficioso para el medioambiente, sino también para el negocio. En Metrie existen muchas oportunidades para reducir el impacto de nuestras operaciones en el medioambiente y mejorar la eficiencia. Nos enfocamos en aprender y crecer continuamente en esta área.





# MATERIA PRIMA DE ORIGEN SOSTENIBLE

## En busca de soluciones que respeten el medioambiente

El MDF (tablero de fibra de densidad media) es el mayor material consumido por las plantas de fabricación de Metrie y constituye el 87 % de la producción. El MDF es un material ideal porque no tiene nudos, astillas ni anillos, lo que lo vuelve más uniforme y fácil de trabajar que la madera natural. Es un recurso semisostenible, ya que se fabrica a partir del subproducto de los residuos de madera.

Un aspecto de la sostenibilidad del MDF es el abastecimiento de fibra de madera. Las planchas de MDF que utilizamos se producen principalmente a partir de residuos de aserradero en forma de aserrín y virutas de cepillado. SCS Global certifica que nuestra producción tiene un contenido mínimo del 80 % de fibra de madera reciclada antes del consumo. Se trata de la calificación más alta entre todos los fabricantes de molduras auditados. El 80 % de nuestro suministro es de producción nacional y tiene una distancia media de transporte a nuestras plantas inferior a 650 kilómetros.

### SOSTENIBILIDAD DE LAS MOLDURAS DE MDF - % DE CONTENIDO RECICLADO (FUENTE: SCS GLOBAL)

NOMBRE DE LA EMPRESA	MOLDURAS Y REMATES	CONTENIDO RECICLADO ANTES DEL CONSUMO (%)
Metrie	Platinum Prime, SPERO, Metrie Complete	Mínimo del 80 %.
Alexandria	Molduras de MDF	Mínimo del 42 %, 56 %, 60 % <i>(con certificado separado para cada una de sus plantas)</i>
Setzer	Molduras de MDF	Mínimo del 80 %.
Eggers	Molduras de MDF	Mínimo del 77 %.
Masisa, S.A.	Molduras de MDF (Imprimadas, Jesso y sin procesar)	Mínimo del 22 %.



Otro aspecto de la sostenibilidad es el tipo de resina utilizada para unir las fibras de madera. Las resinas más frecuentes contienen urea-formaldehído, que es tóxico a partir de cierto umbral y, por lo tanto, es fuertemente regulado. Todos los MDF producidos por Metrie cumplen con estas reglamentaciones gubernamentales relativas a emisiones a la atmósfera. En los últimos años, algunos fabricantes del oeste de Canadá han adoptado un nuevo sistema de resinas sin formaldehído. En 2023, más del 20 % de la producción de nuestras plantas de Alberta utilizará esta materia prima respetuosa del medioambiente. En 2024 prevemos que crecerá y se expandirá a nuestra planta de California.

Nuestros productos de madera blanda representan el 7 % de la producción y proceden principalmente de Columbia Británica, que establece rigurosas prácticas de tala. Los bosques de nuestro mayor proveedor son 100 % gestionados y certificados por terceros (PEFC y FSC), lo que ofrece garantías al público y a los clientes de que se gestionan de forma responsable desde el punto de vista ambiental, social y económico.

Metrie seguirá procurando y probando sustratos ecológicos alternativos. En 2023 nuestra fábrica de Rocklin analizó alrededor de 30 cargas de camión de MDF fabricado con paja de arroz, un material 100 % sostenible, que procedía de un proveedor de California. Seguiremos explorando tecnologías emergentes, incluido el suministro de sustratos alternativos. Nuestro interés por las materias primas de origen sostenible se traslada a la forma en que nos abastecemos de productos externos, tanto para las líneas de productos existentes como para los nuevos productos que desarrollamos y lanzamos al mercado.

## GESTIÓN DE SUSTANCIAS QUÍMICAS EN LOS PRODUCTOS

### Reducción de vertidos y residuos

La pintura constituye el principal producto químico que utilizamos en el proceso de fabricación. Actualmente, el 100 % de nuestros productos de revestimiento en todas las fábricas son de base acuosa, que contienen muchos menos VOC (compuestos orgánicos volátiles) que los productos de base de laca. PWP fue la última instalación en abandonar la laca. Cuando iniciaron el cambio en 2009, su vertido de VOC era de 184 toneladas por año. En 2022, el vertido de VOC fue de solo 3 toneladas, lo que supone una disminución del 98,36 %. Esto incluye nuestras molduras preacabadas Metrie Complete y nuestra línea de acabado de puertas recientemente instalada. Además de ser de mayor calidad que el acabado en el lugar, nuestro acabado de fábrica genera menos residuos.

## GESTIÓN DE RESIDUOS

### Aprovechar al máximo las materias primas

Además de los residuos relacionados con la actividad de oficina, nuestro proceso de fabricación produce prácticamente cero residuos. Las virutas que producimos se reciclan casi totalmente. Una parte se utiliza para camas comerciales para animales que se convierten en composta. En otros mercados se utilizan para absorber líquidos en los yacimientos petrolíferos antes de quemarlas para generar energía. Parte del polvo se emplea como combustible para secar la cosecha de alfalfa antes de comprimirla en cubos para la alimentación animal comercial.

Al modernizar el proceso de producción hemos aumentado el desempeño de las materias primas y reducido los productos defectuosos que fabricamos. En el cuarto trimestre de 2023 instalamos un nuevo equipo de escaneado de última generación en Ferndale, el cual aumentará el producto aprovechable que podemos obtener a partir de la madera maciza. El equipo de Mejora Continua en MDF ayudó a desarrollar equipos de escaneado que nos ayudarán a reconocer antes los problemas de calidad en las líneas automatizadas, lo cual reducirá el número de posibles defectos. Esperamos instalar prototipos en Calgary en 2024. Ambos proyectos nos permitirán emplear menos materia prima para satisfacer las necesidades de los clientes.

## REDUCCIÓN DEL CONSUMO DE ENERGÍA

En 2023 analizamos la huella de gases de efecto invernadero de nuestra planta de fabricación de Calgary y en el tercer trimestre realizamos una auditoría integral de energía. La auditoría reveló oportunidades reales de ahorro energético, algunas de las cuales ya estamos poniendo en práctica en el primer trimestre de 2024. Prevemos reducir nuestro consumo de energía en al menos un 10 %, tanto en emisiones equivalentes de CO<sub>2</sub> como en unos \$200 000 anuales de reducción de costos. En 2024 procuramos oportunidades similares en las instalaciones de Toronto y Ferndale.







# CADENA DE SUMINISTRO Y EXCELENCIA EN LAS OPERACIONES

Cada enlace es importante

Panorama general .....	22
Abastecimiento responsable .....	23
Excelencia en el almacén.....	24

## PANORAMA GENERAL

### Mirada hacia el futuro: la resiliencia reemplaza a la agilidad

Al reflexionar sobre lo que hizo que nuestra cadena de suministro tuviera éxito durante un nivel de alteración sin precedentes provocado por una pandemia mundial y un comportamiento impredecible de los consumidores, reconocemos que la agilidad nos sirvió de mucho. Nuestro mantra era "Buscar la fibra", seguido de "Traerla" y, en última instancia, terminábamos con "Llegar a 175". Se trataba de ambiciones de abastecimiento, logística y optimización de inventarios que nos ofrecían una sensación de comunidad en propósito y dirección. Conforme remodelamos la cadena de suministro para aprovechar un entorno global nuevo y diferente, la agilidad fue reemplazada por la resiliencia. Las cadenas de suministro resilientes responden a las necesidades de los clientes al tiempo que conservan una sólida disciplina en las áreas de control de costos, evasión de riesgos y gestión del capital de trabajo sensata. Nos enfocamos en una cadena de suministro resiliente por medio de:

- **Diversificación de la red:** los modelos de abastecimiento único limitan nuestra capacidad para generar apalancamiento y aumentan el riesgo organizacional si un proveedor experimenta alteraciones en su negocio. Ampliamos nuestra cartera de proveedores mediante nuevas relaciones y seguimos procurando alternativas globales en 2024.
- **Perspectivas analíticas:** nuestro proceso integrado de planificación de negocios genera datos predecibles y muy precisos que podemos convertir en perspectivas con una mirada hacia el futuro. Tenemos previsto llevar ese mismo nivel de sofisticación digital a la gestión de inventarios, las operaciones de almacén y la trazabilidad logística.
- **Topes de capacidad:** la mayoría cree que más es mejor; en lo que respecta a nuestra filosofía de inventario, la cantidad correcta del elemento correcto y nada de lo incorrecto constituye la solución óptima. Complementar nuestras asociaciones en el extranjero con soluciones de subcontratación cercana permite a Metrie responder a los aumentos repentinos de la demanda. A medida que lancemos nuevos productos al mercado, supervisaremos nuestros topes óptimos para minimizar iniciativas infructuosas.

- **Simulación de escenarios:** dado que los problemas geopolíticos siguen angustiando a diversas industrias y países, debemos minimizar el riesgo, hacer frente a las crisis más recientes y afrontar la volatilidad cotidiana implementando soluciones avanzadas. Aplicando la planificación basada en escenarios, podemos comprender tanto el posible impacto del riesgo como la mejor alternativa posible.
- **Gestión proactiva de proveedores:** durante la pandemia nos enfocamos en asegurarnos de que nuestros proveedores pudieran darnos lo que prometían cuando lo prometían. Asegurarnos de que fabricaran un producto final de alta calidad de forma responsable era nuestra principal prioridad. En la actualidad priorizamos las asociaciones con productores de maderas con empalmes Finger Joint que poseen tierras, productores de MDF que fabrican sus propios tableros y fabricantes de puertas que realizan sus propios diseños. Este enfoque ecosistémico de las asociaciones de suministro garantiza la longevidad y la confiabilidad.





## ABASTECIMIENTO RESPONSABLE

### Elección de proveedores afines

A medida que la organización formaliza sus compromisos en materia de ESG, resulta esencial reconocer que nuestra cadena de suministro ya se encuentra bien encaminada hacia la gestión ambiental. Todos los años destinamos importantes partidas presupuestarias a iniciativas fundamentales de cumplimiento. Nuestro proceso de aprobación comienza al examinar a todos los posibles proveedores antes de establecerlos como proveedores registrados. Nuestro equipo de abastecimiento exige a quienes nos abastecen que completen declaraciones detalladas de proveedor y entreguen todos los certificados, FSC, PEFC, contenido reciclado, TSCA, CANFER y CARB, así como las siguientes declaraciones de encabezado específico: Ley Lacey, Ley de Prevención del Trabajo Forzado Uigur, Trabajo Forzado, Trabajo Infantil, Perfluoroalquilo y Polifluoroalquilo, todo ello antes de emitir las órdenes de trabajo. Llevamos más de una década colaborando con Zimmfor, que realiza la verificación de todas las declaraciones de los proveedores y las auditorías externas, y que facilita nuestras auditorías internas.



En 2023 alcanzamos auditorías limpias de contenido reciclado FSC/ PEFC y SCS para nuestros grupos de Fabricación y Distribución. En 2023, y con la capacidad para viajar, Metrie y Zimmfor pudieron realizar auditorías en persona evaluando nuestras cadenas de suministro en Argentina, Brasil, Camboya, Chile, China, Indonesia y Vietnam. En estas verificaciones en campo, se examinan las condiciones de trabajo, se evalúan las líneas de suministro de materias primas, se verifican las certificaciones y se realizan reuniones con empleados, gerentes y propietarios a fin

de garantizar que Metrie cuente con una cadena de suministro responsable, legal, de alta calidad y resiliente. Metrie ha seguido adaptando sus prácticas en la cadena de suministro a los cambios gubernamentales, lo cual garantiza que cumplamos con cualquiera de estas normas implementadas, y que las superemos. Hemos seguido respondiendo a las auditorías y solicitudes de los clientes, como las auditorías anuales de Lowe's y de Rona.



Confiamos plenamente en nuestro Sistema de Gestión de Suministros (SGS), que nos permite participar con confianza en estas auditorías de clientes. Realizamos un análisis profundo de nuestra HTS (Lista armonizada de aranceles), a fin de garantizar que Metrie realice las presentaciones documentales correctas hoy y en el futuro. Metrie se enorgullece de garantizar que contemos con una cadena de suministro segura y responsable en la actualidad y para muchos años por venir.

A medida que crece la importancia del abastecimiento sostenible y ético de madera, nos comprometemos a mejorar de forma permanente nuestra capacidad de ser un proveedor responsable para nuestros clientes y usuarios finales. Por este motivo trabajamos estrechamente con clientes clave, como Lowe's, Floor & Décor, US LBM y otros, para ser transparentes en cuanto a nuestras prácticas y políticas. Debemos trabajar juntos en toda la cadena de valor para ser administradores responsables del planeta.

## EXCELENCIA EN EL ALMACÉN

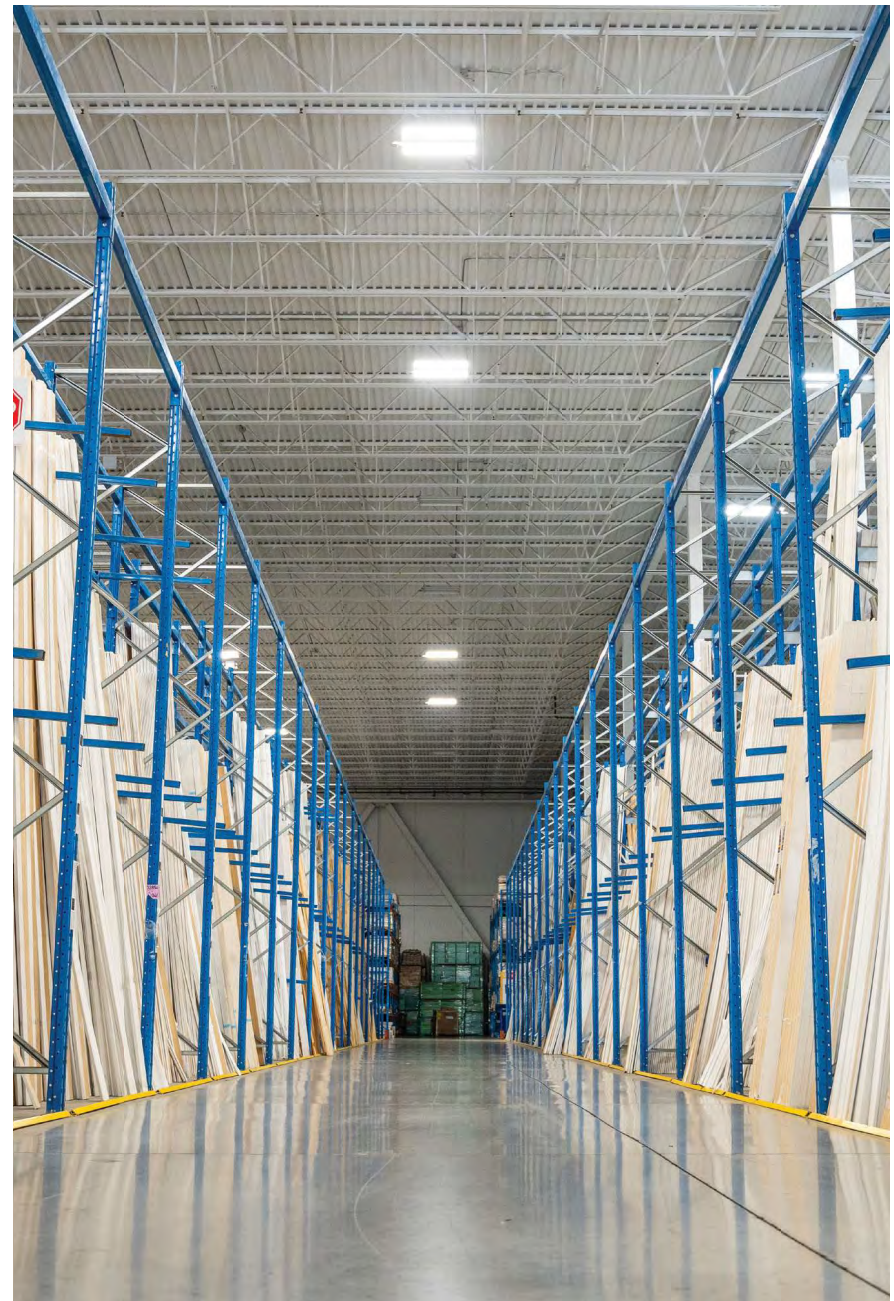
### Mejora permanente de nuestros sistemas y estándares

Nuestro equipo de excelencia en las operaciones sigue impulsando la excelencia de nuestras operaciones logísticas y de almacén en 2023:

- Celebramos nuestra segunda Cumbre Anual de Operaciones, en la que todos los gerentes de operaciones colaboraron en persona y compartieron desafíos y mejores prácticas, con hincapié en el proceso A3 de Lean.
- Como continuación de los beneficios de la Cumbre de Operaciones, se agregó la Cumbre de Líderes Regionales para apoyar la capacitación y el desarrollo de nuestros líderes de primera línea.
- Nuestro equipo de excelencia en las operaciones colaboró en varias reorganizaciones y reubicaciones de almacenes, así como en la gran inauguración de un almacén en Greenfield.
- Los estándares de las operaciones siguen siendo una prioridad para la organización. Recientemente agregamos seis nuevos estándares con la ayuda de un comité de gerentes de operaciones para continuar nuestro recorrido hacia la excelencia.
- Se implementó un sistema de gestión de almacenes (WMS) en los cuatro centros de venta minorista de Estados Unidos, lo que ha redundado en beneficios en cuanto a productividad, compromiso de los empleados y gestión de inventarios.

El compromiso de nuestros trabajadores por horas es primordial. Gracias al desarrollo del plan de 100 días con embajadores de incorporación asignados, estamos demostrando que Metrie es una empresa que se preocupa profundamente por sus empleados. Además, los empleados de primera línea han participado en proyectos fuera de sus propias sucursales para mejorar las mejores prácticas en todos los niveles.

En lo que respecta al futuro, seguiremos enfocándonos en que los equipos de liderazgo operativo refuercen sus conocimientos y su ejecución para impulsar la mejora continua en toda la empresa.



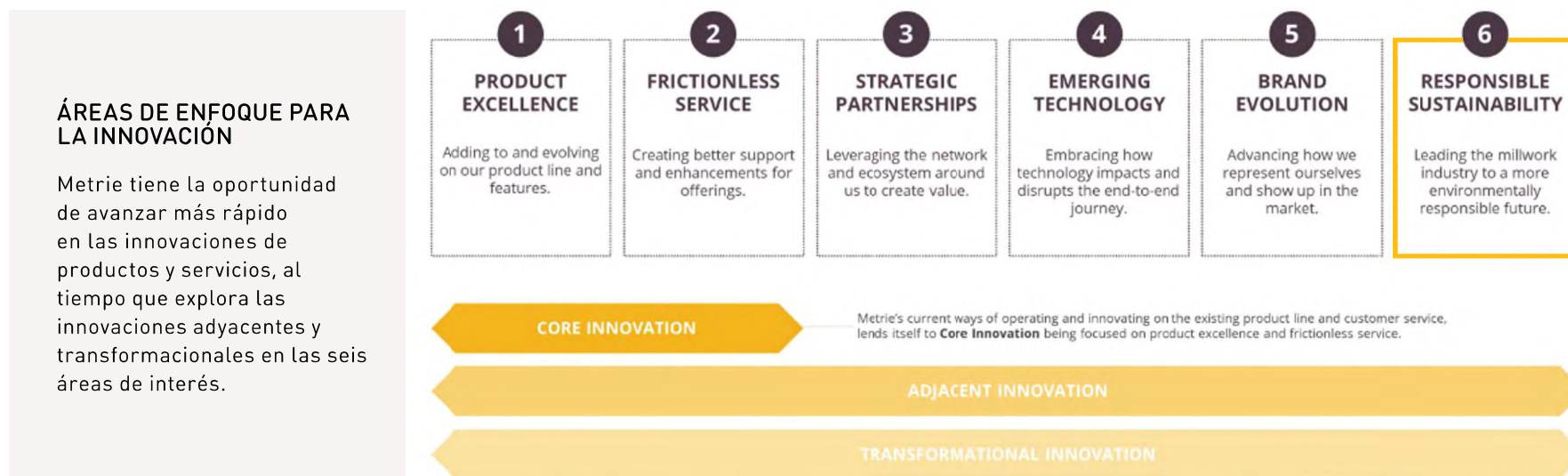




# INNOVACIÓN Y SOLUCIONES DE VALOR AGREGADO

Innovar para avanzar

Innovación y soluciones de valor agregado.....26



## INNOVACIÓN Y SOLUCIONES DE VALOR AGREGADO

La innovación que genera valor para nuestros socios de canal sigue siendo un componente clave de la estrategia de experiencia del cliente de Metrie. Desde el lanzamiento de la marca, Metrie ha sido reconocida como una empresa innovadora en el sector. Para avanzar más rápido y ser más eficientes, necesitamos un enfoque innovador y un proceso claramente definido.

En 2023, agregamos la función de gerente de Innovación, integramos un modelo operativo de innovación, lanzamos tres nuevos productos al mercado y desarrollamos una serie de varios productos y servicios adicionales que se llevarán al mercado en los próximos años.

En lo que respecta al futuro, ampliaremos nuestros esfuerzos para incluir nuevos puntos de conexión con clientes y usuarios finales al servicio de la evolución de nuestra marca, al tiempo que exploramos oportunidades para impulsar nuestro compromiso con la sostenibilidad responsable. Metrie ya es líder en el sector de la carpintería en materia de cadena de suministro y la silvicultura sostenible, ya que trabaja con proveedores nacionales y extranjeros que cumplen con estrictos requisitos de certificación.

A medida que aumenta en enfoque en el impacto ambiental y los gobiernos aplican políticas más estrictas destinadas a frenar las emisiones y fomentar las prácticas sostenibles, vemos múltiples ventajas en la promoción de nuestra posición de liderazgo en el sector. Entre ellas se incluyen:

- Acceder a nuevos mercados que valoran los productos y los servicios relacionados con ESG.
- Reducir la cantidad de residuos inherentes a las prácticas actuales de suministro e instalación de carpintería.
- Capacitar a nuestra fuerza laboral para innovar localmente y encontrar formas de reducir el impacto ambiental, reducir los residuos en nuestros centros de distribución, oficinas y fábricas, y mejorar las condiciones del lugar de trabajo.

En Metrie, nos tomamos muy en serio nuestra responsabilidad con el personal, las comunidades y el planeta, y creemos que son componentes esenciales de nuestro propósito de ayudar a las personas a transformar sus casas en hogares.





# PRÁCTICAS EMPRESARIALES RESPONSABLES

Nuestros factores impulsores: responsabilidad, diligencia y pasión

Gestión de riesgos empresariales .....	28
Gobernanza de la Junta .....	29
Equidad salarial.....	29
Opinión de los accionistas.....	30

## GESTIÓN DE RIESGOS EMPRESARIALES

### Asociarse con la empresa para eliminar los obstáculos para el crecimiento

Nuestro negocio es diverso y emprendedor. Asumir riesgos deliberados ha sido la clave de nuestro éxito y seguiremos asumiendo riesgos calculados para triunfar como el proveedor de carpintería más confiable de Norteamérica. La Gestión de Riesgos Empresariales (ERM) transforma la asunción de riesgos en gestión de riesgos mediante la identificación, la priorización y la actuación sobre los riesgos materiales de forma estructurada e informada. El propósito de este programa es (1) generar conciencia y reconocer nuestro panorama de riesgos, (2) alinear las acciones de mitigación de riesgos de nuestros líderes y (3) permitir a nuestra empresa asumir riesgos calculados con una clara visibilidad de los resultados. En última instancia, pretendemos identificar y minimizar los riesgos materiales para nuestros objetivos operativos y estratégicos cotidianos. Lograrlo es un esfuerzo multifuncional y de gran envergadura. ERM existe para asociarse con la empresa y facilitar las colaboraciones necesarias para transformar la asunción de riesgos en gestión de riesgos.

El alcance de ERM es ejecutado por el director de Gestión de Riesgos (que depende del director financiero) y cuenta con el apoyo del gerente de Riesgos.

#### Qué hace ERM:

- Involucra a los líderes de negocios y a los empleados para identificar y puntuar los riesgos y controles materiales.
- Garantiza que todos los riesgos y los controles materiales se evalúen y prioricen mediante un criterio estándar.
- Alinea las prioridades de los riesgos de negocios materiales con el Comité de Auditoría de la Junta.
- Colabora con la empresa para controlar los riesgos materiales.

En 2024, ERM se asociará con nuestro equipo de Sostenibilidad para:

- Alinear la metodología de evaluación de la materialidad de ESG con el marco de ERM.
- Integrar los factores de materialidad de ESG en nuestros registros de riesgos.
- Incorporar consideraciones sobre el impacto de ESG en nuestras herramientas corporativas de evaluación de riesgos.

### RIESGO CLIMÁTICO

Las funciones de ERM y Sostenibilidad comparten un objetivo en común: dirigir la atención y los recursos hacia las oportunidades y los riesgos emergentes que afectan nuestra capacidad para ser el proveedor de carpintería más confiable de Norteamérica. Una de nuestras principales áreas de enfoque es el riesgo climático. Nuestra actividad se ve afectada en diversos niveles por los fenómenos climáticos existentes y emergentes, como los cambios en las condiciones climáticas, los incendios forestales y las condiciones meteorológicas extremas. Los riesgos climáticos amenazan nuestra capacidad para suministrar productos, ofrecer experiencias a los clientes y alcanzar nuestros objetivos financieros. Los equipos de ERM y Sostenibilidad trabajan en conjunto para identificar los riesgos importantes que la empresa debe plantearse y mitigar.

### TÉRMINOS CLAVE DE ERM:

- Los riesgos son eventos que suponen una amenaza (u oportunidad) para nuestros objetivos.
- Los controles son acciones (personas, procesos, tecnología e información) adoptadas por la empresa para reducir o eliminar las amenazas de los riesgos.

*ERM colabora actualmente con la empresa en el diseño y la implementación de controles para algunos de nuestros riesgos más importantes, como los riesgos geopolíticos, de cadena de suministro, de mercado y de ciberseguridad. A medida que desarrollemos nuestro programa de ERM, brindaremos perspectivas sobre nuestras prioridades de riesgos y actividades de control.*



## GOBERNANZA DE LA JUNTA

### Apoyar a Metrie con experiencia y conocimientos especializados

La Junta directiva de Metrie se enfoca en garantizar que mantengamos prácticas de negocios responsables y el más alto nivel ético de gobernanza para apoyar a nuestra cultura y nuestros valores. Nuestra Junta está compuesta por 11 directores, cuatro de ellos independientes, seis accionistas familiares y un director de operaciones, nuestro CEO, Kent Bowie. Entre los directores independientes encontramos líderes con conocimientos especializados y experiencia en muchas áreas relevantes que repercuten en nuestro negocio y se alinean con nuestra estrategia, como la fabricación, la distribución, la venta minorista y las finanzas. En 2023 designamos a un nuevo director independiente.

La Junta tiene tres comités permanentes: Auditoría, Compensación y Gobernanza. Los tres comités están compuestos por directores independientes y operan en virtud de estatutos que establecen sus principales obligaciones y responsabilidades.

## EQUIDAD SALARIAL

### Garantizar la equidad y la competitividad salarial

En Metrie nos esforzamos por ofrecer un salario digno a todos nuestros empleados, mucho más allá de los requisitos gubernamentales de salario mínimo, con el fin de garantizar que todos los empleados reciban una remuneración equitativa. La equidad salarial no ha sido la norma en nuestro sector, pero es un rasgo distintivo de una fuerza laboral pudiente. Desde 2020 los estudios de equidad salarial entre hombres y mujeres son una práctica habitual en Metrie para garantizar que paguemos de forma competitiva y equitativa en todos los niveles. Algunas de las medidas que hemos tomado para garantizar la equidad salarial son las siguientes:

- Revisamos la competitividad de los salarios por hora en cada región en la que operamos para confirmar que nuestros salarios sean competitivos.
- Recurrimos a un consultor externo de compensaciones para realizar análisis salariales anuales de todas las funciones y los grados salariales. En Canadá se realizan periódicamente auditorías de equidad salarial en Ontario y Quebec para cumplir con los requisitos legales provinciales.

Supervisamos de cerca las funciones específicas de Metrie que tienen una representación significativa de hombres y mujeres [p. ej., representante de cuentas y gerente de territorio] y resolvemos regularmente las situaciones en las que existen incompatibilidades salariales.



## EL PUNTO DE VISTA DE LOS ACCIONISTAS Y LOS DIRECTORES

### Con la mirada puesta hacia un gran futuro

Solicitamos a varios de nuestros directores y familiares que compartieran sus puntos de vista sobre el trabajo emergente en materia de sostenibilidad y ESG. La familia Sauder ha estado involucrada como propietarios, gerentes y directores desde 1926, abarcando cuatro generaciones.



**MARCIA SAUDER**

DIRECTORA DE LA JUNTA, 3.ª GENERACIÓN

Como directora, tengo la responsabilidad fiduciaria de mantener el valor para los accionistas de la empresa. Pero ¿cómo definimos "valor"?

Preocuparse por algo más que el retorno financiero tiene una larga historia en esta empresa. No existía la etiqueta "ESG" para ello, pero nuestros

padres demostraron continuamente su preocupación por mucho más que el resultado final. Insistían en la importancia de hacer lo correcto y reconocían de forma tangible que la solidez de la empresa dependía en gran medida de las contribuciones de los empleados. Junto con la preocupación por nuestros empleados y nuestras comunidades locales, la nueva generación aporta una mayor conciencia sobre cómo las actividades de Metrie afectan a muchas personas fuera de la empresa y repercuten en el medioambiente.



**LEIGH SAUDER**

DIRECTORA DE LA JUNTA, 3.ª GENERACIÓN

El mundo exige que nos tomemos en serio la sostenibilidad y el cuidado de nuestro planeta. Se ha convertido en una situación crítica evidente y debemos colaborar para que las cosas retomen su curso. En mi opinión, el factor impulsor número uno del éxito de cualquier empresa son las personas.

Si no están comprometidas, felices y pensando en cómo mejorar las cosas, no podemos tener éxito. Dirigimos una empresa y es importante que seamos rentables, sobre todo para los dos mil empleados y sus familias, que dependen de nosotros para vivir. Y, al mismo tiempo, debemos ser buenos ciudadanos del mundo. Dejaremos este mundo a nuestros hijos. Los jóvenes que se incorporan hoy en la población activa desean ser líderes responsables y se analizan seriamente el propósito y las prácticas de ESG de los posibles empleadores. Escuchará "Haz lo correcto" de todos los miembros de la familia Sauder, en cada generación, porque eso es lo que nos inculcaron. La segunda parte que no se suele escuchar es: "y nunca te arrepentirás".

### VI KONKLE

DIRECTORA INDEPENDIENTE, PRESIDENTE DE LA JUNTA

La sostenibilidad es una experiencia; no empieza ni termina. Tenemos derecho a disfrutar de este hermoso país, pero también tenemos el deber de cuidarlo y asegurarnos de que nuestros hijos y nuestros nietos tengan el mismo acceso a él. Metrie adopta un enfoque muy pragmático y auténtico. Hacemos cosas que sabemos que podemos hacer, que son buenas para la empresa, el medioambiente y nuestra gente.



### JEFF VINCENT

DIRECTOR INDEPENDIENTE

No podemos seguir ignorando los costos invisibles de hacer negocios y debemos mirar a través de la lente de la sostenibilidad de la misma manera que miramos a través de la lente de la rentabilidad. Para consolidar nuestra posición financiera a largo plazo es necesario tomar hoy ciertas decisiones de negocios pensando a largo plazo (en décadas), algo que los accionistas de Metrie apoyan incondicionalmente. Si creamos una situación en la que todas las partes interesadas salgan ganando, incluidas las comunidades en las que trabajamos y vivimos, así como el medioambiente, todos saldremos ganando.







### ANDREW BULL

DIRECTOR DE LA JUNTA, 4.ª GENERACIÓN

Tener un enfoque sostenible en los negocios se está transformando en "una condición mínima" para las empresas que desean ser viables y resilientes en el siglo XXI. Clientes y proveedores deben ayudarse mutuamente en toda la cadena de valor para afrontar este desafío. Además, si queremos seguir atrayendo grandes talentos, es necesario tener un propósito claro con las generaciones más

jóvenes. Por último, aunque hemos avanzado mucho en el ámbito social y hay oportunidades en el ambiental, no debemos olvidar la importancia de una gobernanza fuerte, responsable y ética. Desde una perspectiva familiar, siempre hemos estado y estaremos enfocados en hacer lo correcto.



### WILL WRIGHT

DIRECTOR DE LA JUNTA, 4.ª GENERACIÓN

He estudiado y trabajado en ESG durante toda mi carrera académica y profesional, y comprendo de qué forma una estrategia de ESG bien pensada puede reducir costos, profundizar las relaciones con las partes interesadas y mantener el compromiso de los miembros del equipo.

Siempre me he sentido orgulloso y sorprendido de cómo la pasión, el propósito y los valores del equipo de Metrie se reflejaban en nuestra forma de hacer negocios. Debemos afrontar los desafíos de los próximos 100 años del mismo modo que hemos resistido las tormentas de los últimos (casi) 100 años.

Los efectos del cambio climático se están acelerando y la necesidad de comprometerse con más partes interesadas en cuestiones sociales y de gobernanza se está transformando en un requisito para los negocios. Espero con ansias ver cómo la creatividad y el espíritu emprendedor que han definido a Metrie se ponen al servicio de esta nueva oportunidad.

### MATT ROBINSON

4.ª GENERACIÓN

Metrie siempre ha sido una empresa impulsada por los valores. Los aspectos sociales y de gobernanza se alinean con los valores de la familia, y dado que nos dedicamos a productos madereros, sin duda debemos enfocarnos en el medioambiente. ¿Lo consideramos un riesgo de negocios o una oportunidad? En nuestro sector existen muchas oportunidades para ser más eficientes energéticamente y alinearnos con nuestras principales partes interesadas.



### AMY CAMPBELL

4.ª GENERACIÓN

Me estimula mucho el interés de Metrie por la sostenibilidad y ESG. Tengo tres hijos que crecen con la realidad de la crisis climática y considero que nuestra empresa debería tomar medidas para beneficiar a su generación, así como a las futuras. También me enorgullece que Metrie se enfoque en aumentar la participación de las mujeres en funciones directivas. Es bueno saber que Metrie prioriza las iniciativas de ESG.



# CON LA MIRADA PUESTA EN 2024

Más allá del primer paso

Qué puede esperar de los próximos informes .....33





# QUÉ PUEDE ESPERAR DE LOS PRÓXIMOS INFORMES

## Continuar con nuestra experiencia de ESG

Desde nuestro informe inaugural del año pasado, hemos realizado mejoras significativas y hemos aprendido aún más de las oportunidades que tenemos ante nosotros. ¿Qué puede esperar de los próximos informes? Estas son algunas posibilidades:

- **Metas.** 2024 será nuestro primer año en el que llevemos a cabo el Inventario de gases de efecto invernadero de Metrie y será un ejercicio anual. Al establecer esta referencia podemos fijar metas para la reducción de emisiones en el futuro. Como cualquiera de los objetivos de nuestra empresa, estas metas serán SMART y estarán vinculadas con nuestra estrategia. Esperamos compartir nuestras metas y el recorrido que seguiremos en la próxima versión de este informe.
- **Compromisos.** Aunque no estamos obligados a hacerlo, identificaremos las áreas materiales de nuestra empresa que afectan a las partes interesadas internas y externas. Fijaremos metas, definiremos métricas y compararemos nuestros resultados con los de la competencia. La transparencia demostrará nuestro compromiso.
- **Logros y desafíos.** Al igual que este año, compartiremos con orgullo los logros de toda la empresa que respalden nuestros esfuerzos en materia de ESG. Y, cuando haya contratiempos o desafíos, no evitaremos reconocerlos también. Lo importante es que las historias se relaten con honestidad para avanzar juntos hacia el futuro.



# APÉNDICE

Datos de ESG .....	35
--------------------	----





## DATOS DE ESG

### Acerca de este informe

Este es el segundo informe sobre los propósitos de Metrie y tiene como fin ser un documento interno para los empleados de la empresa. Todas las medidas que aquí se presentan corresponden al año fiscal 2023 (que finalizó el 31 de diciembre de 2023), a menos que se indique lo contrario.

Metrie considera que este informe contiene información exacta, oportuna y equilibrada en todos sus aspectos materiales.

### PREGUNTAS Y COMENTARIOS

Metrie agradece sus comentarios. Para obtener más información o hacer comentarios, envíe un correo electrónico al director de Sostenibilidad escribiendo a [dave.danesh@metrie.com](mailto:dave.danesh@metrie.com)

## LÍMITES, ALCANCE Y FUNDAMENTO DE LOS INFORMES

El límite de este informe se basa en el control operativo. En las áreas en las que los datos son limitados, el alcance de la cobertura se indica en la tabla de datos correspondiente. El índice Métrica de ESG incluye un resumen de los datos de ESG de Metrie, incluida la alineación con la Junta de Estándares de Contabilidad para la Sostenibilidad, en los casos en que resulte relevante. Para todos los datos cuantitativos se utilizaron las unidades de medida del sistema métrico. Ofrecemos definiciones de incidentes ambientales y de seguridad para que todas las operaciones informen los incidentes de manera uniforme. Las emisiones de gases de efecto invernadero (GHG) se calculan utilizando factores de emisión publicados, los cuales corresponden a la región, la tecnología y el marco temporal del inventario de GHG. El inventario de GHG se revisó de acuerdo con el protocolo de GHG.

En el momento de la publicación, los datos sobre energía y emisiones (página 35) aún se estaban revisando y se encuentran sujetos a cambios.

## REEXPRESIÓN

A medida que mejoremos nuestra información de ESG, cabe la posibilidad de que en futuros informes sea necesario reexpresar nuestros datos. Entre los motivos de la reexpresión pueden incluirse cambios en los límites de la información, las definiciones de las métricas o las metodologías de cálculo. Destacaremos los puntos reexpresados y las razones de la reexpresión si consideramos que es información significativa.

## ÍNDICE DE DATOS DE RENDIMIENTO DE ESG

Métrica de ESG	Unidad	2021	2022	2023	Referencia de SASB
<b>ENERGÍA Y EMISIONES</b>					
Energía total consumida	Gigajulios (GJ)	N/D	N/D	487,167	CG-BF-130a.1
- Gas natural	Gigajulios (GJ)	N/D	N/D	221,914	CG-BF-130a.1
- Diésel	Gigajulios (GJ)	N/D	N/D	96,986	CG-BF-130a.1
- Gasolina	Gigajulios (GJ)	N/D	N/D	15,010	CG-BF-130a.1
- Propano	Gigajulios (GJ)	N/D	N/D	23,232	CG-BF-130a.1
Electricidad	Gigajulios (GJ)	N/D	N/D	130,026	CG-BF-130a.1
Electricidad de la red	Porcentaje (%)	N/D	N/D	100%	CG-BF-130a.1
% de electricidad renovable	Porcentaje (%)	N/D	N/D	0%	CG-BF-130a.1
Consumo total de energía	Gigajulios (GJ)	N/D	N/D	487,167	CG-BF-130a.1
Emisiones directas (Alcance 1)	Toneladas de CO2e	N/D	N/D	21,204	
Emisiones indirectas (Alcance 2) - Según la ubicación	Toneladas de CO2e	N/D	N/D	9,178	
Emisiones indirectas (Alcance 2) - Según el mercado	Toneladas de CO2e	N/D	N/D	9,178	
Intensidad de las emisiones de gases de efecto invernadero	kg de CO2e por unidad de producción	N/D	N/D	0.041	
Intensidad de las emisiones de gases de efecto invernadero	Toneladas de CO2e por millón de dólares de ingresos	N/D	N/D	20	

Incluye a Metrie El & El y excluye a Metrie Anderco

Los datos sobre energía y emisiones aún no son definitivos y se encuentran sujetos a cambios.

N/D no está disponible



Métrica de ESG	Unidad	2021	2022	2023	Referencia de SASB
<b>SALUD Y SEGURIDAD</b>					
Índice total de incidentes (TIR) <sup>1</sup>	Incidentes totales/ 100 empleados de FTE	2.68	1.70	1.75	
Enfermedades ocupacionales <sup>1</sup>	Número de incidentes (n.º)	0	0	0	
Víctimas mortales	Número de incidentes (n.º)	0	0	0	
Índice de frecuencia de lesiones con tiempo perdido	Total de incidentes con tiempo perdido/ 100 equivalentes de FTE	1.27	0.91	0.80	
Índice de frecuencia de cuasiaccidentes	Total de cuasiaccidentes/ 100 equivalentes de FTE	39.4	38.2	41.7	
Índice de días de ausencia restringidos o transferidos (DART)	Total de días de ausencia restringidos o transferidos/ 100 empleados de FTE	2.04	1.44	1.35	
<b>GOBERNANZA</b>					
Junta directiva	Número (n.º)	11	11	11	
Directores independientes de la junta	Número (n.º)	4	4	4	
Directores mujeres y pertenecientes a minorías	Porcentaje (%)	33%	27%	27%	
Reuniones de la Junta/el Comité sobre ESG	Número (n.º)	0	0	2	
Asistencia promedio a las asambleas de la Junta sobre ESG	Porcentaje (%)	n/d	n/d	100%	

Excluye a Metrie El & El y a Metrie Anderco

1) Afección o trastorno que surge a partir de condiciones relacionadas con los factores de riesgo del entorno laboral o las actividades laborales de una persona y como consecuencia natural de ellos. Se consideran enfermedades profesionales las afecciones y los trastornos que se producen con una frecuencia estadística superior a la de la población general.

Indicateur des critères ESG	Unité	2021	2022	2023	Référence du SASB
<b>DIVERSITÉ, ÉQUITÉ ET INCLUSION</b>					
Population totale – Hommes	Pourcentage (%)	83%	81%	81%	
Population totale – Femmes	Pourcentage (%)	17%	19%	19%	
Gestion – Hommes	Pourcentage (%)	78%	75%	74%	
Gestion – Femme	Pourcentage (%)	22%	25%	26%	
Personnel horaire – Hommes	Pourcentage (%)	89%	87%	88%	
Personnel horaire – Femmes	Pourcentage (%)	11%	13%	12%	
Population totale – Moins de 35 ans	Pourcentage (%)	39%	39%	37%	
Population totale – 35-55 ans	Pourcentage (%)	47%	46%	48%	
Population totale – Plus de 55 ans	Pourcentage (%)	14%	15%	15%	
Nouvellement embauchés – Hommes	Pourcentage (%)	83%	79%	82%	
Nouvellement embauchées – Femmes	Pourcentage (%)	14%	20%	16%	
<b>GESTION DES TALENTS</b>					
Taux d'engagement total des employés <sup>2</sup>	Pourcentage (%)	57%	64%	70%	
Taux de roulement volontaire	Pourcentage (%)	28%	27%	22%	
Taux de roulement volontaire – Canada	Pourcentage (%)	20%	26%	23%	
Taux de roulement volontaire – États-Unis	Pourcentage (%)	36%	29%	22%	

Excluye a Metrie El & El y a Metrie Anderco

2) Porcentaje de empleados "activamente comprometidos" según sus respuestas a los puntos de la encuesta Q12 de Gallup. Nota: Esto difiere del percentil de compromiso (percentil 74 en 2023), que compara la puntuación de compromiso de Metrie con otras empresas de la base de datos global de Gallup.









Vancouver, Columbia Británica - Oficina corporativa  
3500-1055 Dunsmuir Street  
Vancouver, BC V7X 1H3

[METRIE.COM](https://www.metrie.com)

